

ZEICHENERKLÄRUNG

Nutzungsschablone		Beispiel	
Baugebiet	Zahl der Vollgeschosse	WA	1
Grundflächenzahl	Geschossflächenzahl	0,3	0,9
GRZ	GFZ	o	SD 15°-35°
Bauweise	Dachform / Dachneigung		

ART DER BAULICHEN NUTZUNG §9 Abs.1 Nr.1 BauGB

- WA** ALLGEMEINES WOHNGBIET (§4 BauNVO)
- 2 WO** BESCHRÄNKUNG DER ZAHL DER WOHNUNGEN (§9 Abs.1 Nr.6 BauGB)

MASS DER BAULICHEN NUTZUNG §9 Abs.1 Nr.1 BauGB §16 BauGB

- I+D** ZAHL DER VOLLGESCHOSSE
- 0,5** GESCHOSSFLÄCHENZAHL ALS HÖCHSTMASS
- FH 7,5 bzw. 9,8** MAXIMALE FIRSHÖHE §18 BauNVO

BAUWEISE §9 Abs.1 Nr.2 BauGB; §22 + §23 BauNVO

- o** OFFENE BAUWEISE siehe textliche Festsetzung 4.1
- E** NUR EINZELHÄUSER ZULÄSSIG
- BAUGRENZE
- - -** GEPLANTE GRUNDSTÜCKSGRENZE

VERKEHRSFLÄCHEN §9 Abs.1 Nr.11 BauGB

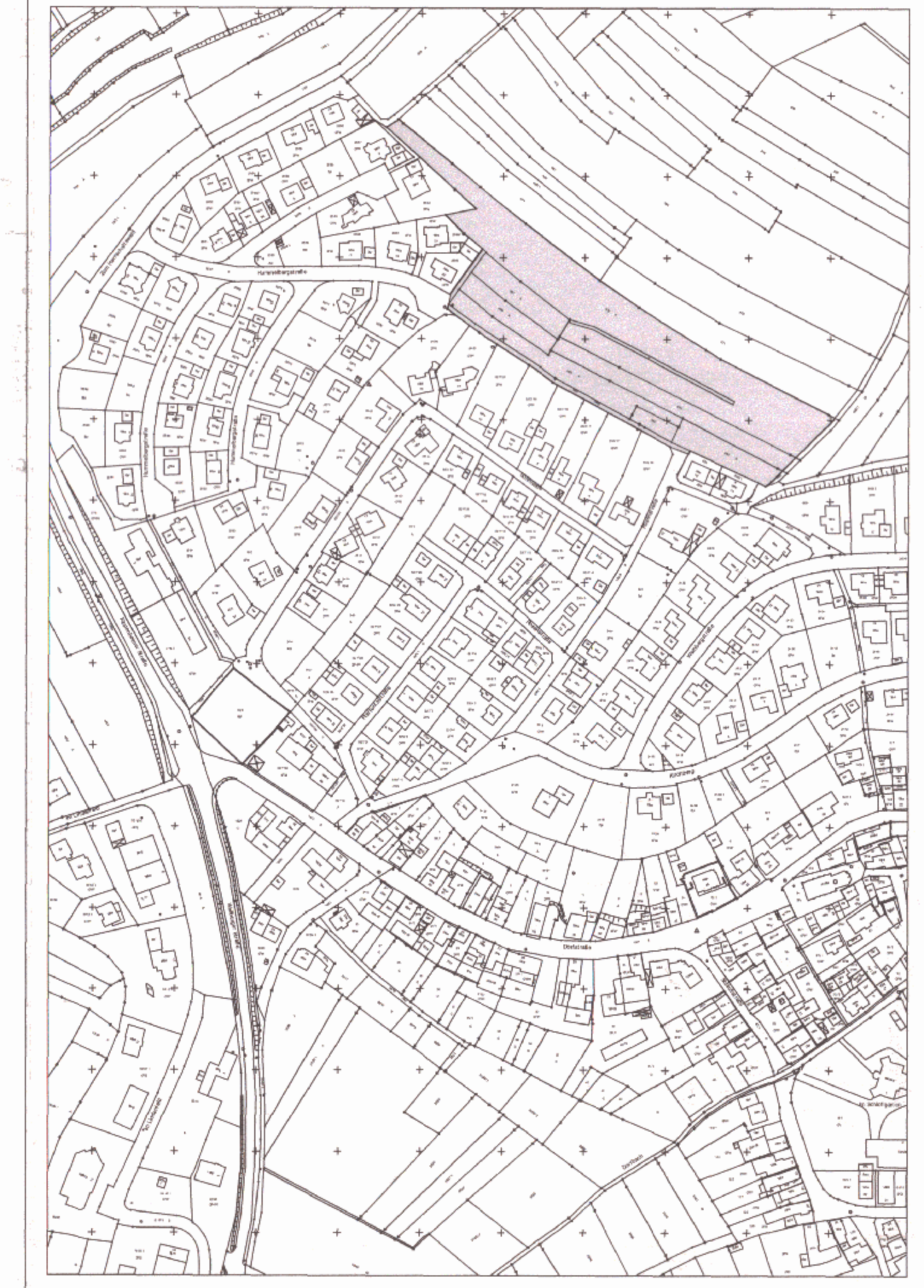
- STRASSENVERKEHRSFLÄCHEN
- VERKEHRSFLÄCHEN BESONDERER ZWECKBESTIMMUNG
- FUSS- UND RADWEGE
- VON BEBAUUNG FREIZUHALTENDE SICHTFLÄCHEN
- FLÄCHEN FÜR DIE ABFALLENTSORGUNG
- P** ÖFFENTLICHE STELLPLÄTZE
- VERBOT DER EIN- UND AUSFAHRT

GRÜNFLÄCHEN §9 Abs.1 Nr.15,16, 20, 25 BauGB

- ÖFFENTLICHE GRÜNFLÄCHE
- UMGRENZUNG VOM FLÄCHEN ZUM SCHUTZ, ZUR PFLEGE UND ZUR ENTWICKLUNG VON BÖDEN, NATUR UND LANDSCHAFT
- UMGRENZUNG VOM FLÄCHEN MIT BINDUNG FÜR BEPFLANZUNGEN UND FÜR DIE ERHALTUNG VON BÄUMEN, STRÄUCHERN UND SONSTIGEN BEPFLANZUNGEN
- GEPLANTE BÄUME IN ÖFFENTLICHEN / PRIVATEN FLÄCHEN
- ERHALTENE BÄUME IN ÖFFENTLICHEN / PRIVATEN FLÄCHEN
- FLÄCHE FÜR DIE WASSERWIRTSCHAFT

SONSTIGE DARSTELLUNGEN UND FESTSETZUNGEN

- GA/NG** UMGRENZUNG VON FLÄCHEN FÜR NEBENANLAGEN, GARAGEN UND STELLPLÄTZEN §9 Abs.1 Nr.15 BauGB siehe textliche Festsetzung 3.1 Zweckbestimmung: GA: Garage CP: Carports ST: Stellplätze
- ABGRENZUNG UNTERSCHIEDLICHER NUTZUNG §1 Abs.4, §16 Abs.5 BauNVO
- GRENZE DES RÄUMLICHEN GELTUNGSBEREICHS §9 Abs.7 BauGB
- FIRSTRICHTUNG
- ÖFFENTLICHES LEITUNGSRECHT §9 Abs.1 Nr.21 BauGB



Übersichtsplan M 1:3000

Verfahren:
AUFGESTELLT Nach §2 Abs.1 BauGB vom 27.08.1997 DURCH BESCHLUSS DES GEMEINDERATES ORTSÜBLICHE BEKANNTMACHUNG Vom 17.02.2004 Hinweis im Verkündungsblatt der Gemeinde am 26.02.2004
BÜRGERBETEILIGUNG Nach §9 Abs.1 BauGB vom 27.08.1997 ORTSÜBLICHE BEKANNTMACHUNG Vom 30. Juni bis 01. August 2005 Hinweis im Verkündungsblatt der Gemeinde am 23. Juni 2005
ÖFFENTLICH AUSGELEGEN Nach §10 Abs.2 BauGB vom 27.08.1997 IN DER ZEIT ORTSÜBLICHE BEKANNTMACHUNG Vom 19.01.2006 bis 20.02.2006 Hinweis im Verkündungsblatt der Gemeinde am 12. Januar 2006
ALS SATZUNG BESCHLOSSEN Nach §10 Abs.1 BauGB vom 27.08.1997 DURCH BESCHLUSS DES GEMEINDERATES Mi §4 Abs.1 GO am 19. Juni 2006
GENEHMIGT Nach §10 Abs.2 BauGB vom 27.08.1997
RECHTSVERBINDLICH Nach §10 Abs.3 BauGB vom 27.08.1997 DURCH ORTSÜBLICHE BEKANNTMACHUNG am 29. Juni 2006

Aufstellung: Gemeinde Kippenheim
Bearbeitung: ARGE Emry + Herzog, Schaubrunner-Riegger im Haldale 15, 77977 Rust
Denkmalamt: KIPPENHEIM DEN 22.01.2004 DER BÜRGERMEISTER
Ortsbürgermeister: KIPPENHEIM DEN 22.01.2004 DER BÜRGERMEISTER
Rust: RUST DEN 22.06.06

GEMEINDE KIPPENHEIM
ORTSTEIL SCHMIEHEIM
BEBAUUNGSPLAN "GEIGENTÄLCHEN" ZEICHNERISCHER TEIL
 M 1:500
 STAND 08.06.06